

КЛЕИ • СМАЗКИ • ГЕРМЕТИКИ • ПАСТЫ • СПРЕИ



Металлопластики	2
Ремонтные стики	3
Эпоксидные клеи	4
Конструкционные клеи	5
Контактные цианоакрилатные (секундные) клеи	6
Клеи-герметики и уплотнители	7
Анаэробные клеи для металлов	8
Антикоррозионные монтажные пасты (противоизнос)	9
Технические спреи-очистители, смазки, антикоры	11
Спреи-антикоры с наполнением из металлов	13
Универсальные смазки	14
Технические жидкости	15

Идеальный материал для проведения быстрых, долгосрочных и экономичных ремонтов, склеиваний и защитных покрытий различных материалов. Металлопластики WEICON – это двухкомпонентные системы эпоксидных смол, которые после обработки отвердевают практически без сжатия в объеме. Застывший металлопластик может подвергаться механической обработке и тем самым пригоден для различных применений. Наполнители, такие как алюминий, сталь или минералы, определяют технические свойства.



WEICON A

Для устранения коррозионных повреждений и точечной коррозии в емкостях, ремонта труб, форм для литья, корпусов и деталей машин. Также пригоден для изготовления инструментов и пружинных устройств, для моделирования и формирования.

WEICON B

Для производства форм и моделей, для изготовления инструментов, подвижных соединений, шаблонов и средств измерений. Для заполнения раковин и микротрещин в отливках, а также других ремонтов широкого профиля.

WEICON BR

Для заполнения отверстий, ремонтов и восстановления бронзовых изделий и бронзовых отливок (например, корабельные винты).

WEIDLING C

Для заливки форм (например, вакуумной и обычной), для изготовления фиксирующих устройств и инструментов (литья под давлением), которые подвержены воздействию высоких температур до +220°C.

WEICON F

Для заполнения отверстий, ремонтов и восстановления частей (например, литейные сопла и устройства крепежа).

WEICON F2

Для отливания моделей, форм и шаблонов. Для изготовления прототипов, устройств крепления. Заполнения скатов с целью проверки точности пружинных устройств в ультразвуковых сварочных аппаратах.

WEICON SF

Для быстрого ремонта и склеивания (к примеру, неплотных трубчатых соединений,

корпусов, механизмов), для анкерных креплений, для изготовления фиксирующих устройств.

WEICON WR

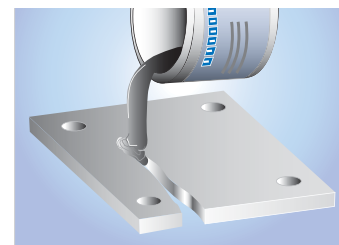
Для ремонта валов, заливки несущих поверхностей, направляющих и режущего инструмента. Для изготовления литейных контурных моделей и форм вытягиваемой детали, а также для заливки оснований машин и фундамента.

WEICON WR2

Для ремонта конвейеров, рельсовых проводников и направляющих, где происходит износ скользящих поверхностей. Для восстановления корпусов насосов, эксрудеров и фланцев.

WEICON HB 300

Шпаклевочная масса, которая может применяться на вертикальных поверхностях.



С особенно простым и практичным использованием. Пропорция смешивания 1:1. Высокая термостойкость до +280°C.

WEICON TI

Для ремонтов, где требуется высокая устойчивость к давлению и химикалиям. Для ремонтов насосов, трубопроводной арматуры, плит, шарикоподшипниковых опор, валов, роторов и пропеллеров, а также для восстановления корпусов насосов, подшипников скольжения и т.д.

WEICON Ceramic BL

Для нанесения кистью, наполненный карбондолом и цирконом. Защитное покрытие обладает исключительно высокой износостойкостью и прочностью на истирание. Для профилактики или после ремонтных работ, чтобы уменьшить истирание на отливках, трубопроводных арматурах, лопастях, а также для множества других применений.

WEICON UW

Особый тип со стальным наполнителем и с очень высокой прочностью схватывания на влажных и мокрых поверхностях и даже под водой. Особенно пригоден для ремонтных и восстановительных работ во всех водных работах.

WEICON Ceramic W

Износостойчив, обладает термостойкостью до +260°C (кратковременно). Защита поверхности с исключительно высокой износостойкостью и прочностью на истирание, а также очень хорошая устойчивость к химикатам.

WEICON ST

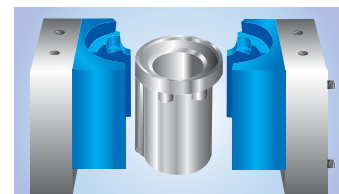
Высококачественная, не подвергающаяся коррозии, шпаклевочная масса для различных ремонтов и восстановлений на станках и изделиях из нержавеющей стали.

WEICON Casting Resin MS 1000 – Смола для литья

Универсальная смола для литья и ламинирования. Она может быть наполнена различными наполнителями и использована для создания объемных подложек.

WEICON Urethan

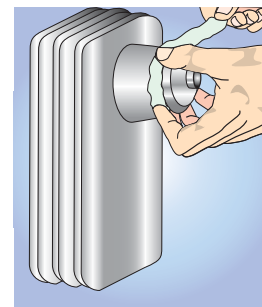
Смола для эластичного литья и защитного покрытия на основе полиуретана, обеспечивающая высокую ударопрочность и износостойкость. Продукт склеивается с такими материалами, как металлы, бетон, резина, дерево, стекловолокно и многие другие. Также пригоден как эластичное покрытие в сочетании с другими металлопластками WEICON.



Тип продукта	Металлопластики WEICON до застывания					Металлопластики WEICON после застывания				
	Состав	Особые свойства	Жизнеспособность клея при +20°C	Время застывания в часах		Среднее значение прочности при +20°C в соотв. с DIN 53281-83			Цвет после застывания	Устойчивость к температурам °C
				Прочность при обработке	Конечное значение твердости	Сжатие МПа	Растяжимость МПа	Гибкость МПа		
WEICON A	Эпоксидная смола с наполнением из стали	шпатлевка	60	16	24	80	21	34	темно-серый	-35 ... +120
WEICON B	Эпоксидная смола с наполнением из стали	полужидкая	60	16	24	110	21	52	темно-серый	-35 ... +120
WEICON BR	Эпоксидная смола с наполнением из бронзы	шпатлевка	60	16	24	82	18	22	бронзовый	-35 ... +120
WEIDLING C	Эпоксидная смола с наполнением из алюминия	жидкая, устойчивость к высоким температурам	60	предварительное схватывание 14-24 ч, затем после нагревания при +120°C в течении 14 ч		140	25	77	серый	-35 ... +220
WEICON F	Эпоксидная смола с наполнением из алюминия	шпатлевка	60	16	24	61	20	37	алюминий	-35 ... +120
WEICON F2	Эпоксидная смола с наполнением из алюминия	полужидкая	60	16	24	43	14	26	алюминий	-35 ... +120
WEICON HB-300	Эпоксидная смола с наполнением из стали	шпатлевка, устойчивость к высоким температурам	30	12	24	100	27	42	темно-серый	-35 ... +200 кратковременно +280
WEICON Ceramic BL	Эпоксидная смола с минеральным наполнением	жидкая, особенно водостойчивая	20	12	24	115	25	98	синий	-35 ... +180
			40	16	24	85	22	95		
WEICON Ceramic W	Эпоксидная смола с минеральным наполнением	шпатлевка, особенно водостойчивая	60	16	24	70	13	22	белый	-35 ... +120
WEICON SF	Эпоксидная смола с наполнением из стали	шпатлевка, быстро застывающая	5	3	6	70	14	21	темно-серый	-35 ... +90
WEICON ST	Эпоксидная смола с металлическим наполнением	шпатлевка, некоррозийная	60	16	24	80	27	38	серый	-35 ... +120
WEICON TI	Эпоксидная смола с титановым наполнением	шпатлевка, водостойчивая	120	24	48	105	35	100	серый	-35 ... +200 кратковременно +26*
WEICON UW	Эпоксидная смола с наполнением из стали	шпатлевка, водостойчивая	60	16	24	82	28	38	темно-серый	-35 ... +120
WEICON WR	Эпоксидная смола с наполнением из стали	жидкая, водостойчивая	45	16	24	110	33	80	черный	-35 ... +120
WEICON WR2	Эпоксидная смола с минеральным наполнением	шпатлевка, водостойчивая	45	16	24	71	29	39	темно-серый	-35 ... +120
WEICON Эпоксидная шпатлевка	Эпоксидная смола с минеральным наполнением	шпатлевка, устойчивость к высоким температурам	30	2	3	80	30	56	зеленый	-35 ... +200
WEICON Смола для литья	Эпоксидная смола без наполнения	жидкая	20	24	36	60	25	285	бесцветный, слабо неопределенного оттенка	-35 ... +120

*Металлопластик TI можно подвергать обработке после 16 часов выдержки при комнатной температуре (+20°C), вторичная твердость наступает после выдержки в течении 48 часов при комнатной температуре, 4-шаговая вторичная твердость (3 ч +50°C, 2 ч +90°C, 2 ч +130°C, 1 ч +170°C).

Легки в использовании: Отрезал, размял, применил. Ремонтные стики WEICON имеют термостойкость от -50°C до +120°C (кратковременно до +150°C).



		Ремонтные стики WEICON в незастывшем состоянии						
		Титан	Сталь	Алюминий	Медь	Пластик	Аква	Дерево
Основа:		Эпоксидная смола и наполнитель из титана	Эпоксидная смола и наполнитель из стали	Эпоксидная смола и наполнитель из алюминия	Эпоксидная смола и наполнитель из меди	Эпоксидная смола и наполнитель из пластика	Эпоксидная смола и керамический наполнитель	Эпоксидная смола и минеральный наполнитель
Состояние:		Шпатлевка						
Поставляется в виде:		Стик						
Содержание:		57r/115g	57r/115g	57r/115g	57r/115g	57r/115g	57r/115g	28r/56g
Соотношение пропорций смола/отвердитель:		1:01						
Жизнеспособность на 25 г материала при +20°C (в минутах):		70	4	4	3	20	15	15
Плотность смешанного состава (г/см³):		1,9	2,0	1,6	1,9	1,6	1,9	1,9
Температура °C	Обработки *1:	+10 ... +50	+10 ... +35	+10 ... +35	+10 ... +30	+10 ... +40	+10 ... +40	+10 ... +40
	Застывания:	+6 ... +65	+6 ... +40	+6 ... +40	+6 ... +40	+6 ... +40	+6 ... +40	+6 ... +40
Цвет после застывания:		серый-зеленый	темно-серый	алюминий	медь	светло-синий	белый	светло-бежевый
Максимальное перекрытие зазора *2:		15 мм						
Время застывания при +20°C	Отпускная прочность (35% прочности) после:	2 ч	10 мин.	10 мин.	10 мин.	40 мин.	30 мин..	45 мин..
	Механическая обработка (прочность 50%) после:	8 ч	60 мин.	60 мин.	60 мин.	3 ч	60 мин.	60 мин.
	Конечная прочность (100%) после:	72 ч (24 ч при +65°C)	24 ч	24 ч	24 ч	36 ч	24 ч	24 ч
		Ремонтные стики WEICON в полностью застывшем состоянии						
Давление PIN 53281-83):		80 N/мм²	80 N/мм²	80 N/мм²	80 N/мм²	65 N/мм²	75 N/мм²	75 N/мм²
Твердость по Шору D:		80	75	75	80	65	65	70
Среднее значение силы растяжения на сдвиг после 7 дней при +20°C в соответствии с DIN 53283		Сталь, обработанная на пескоструйном аппарате	Сталь, обработанная на пескоструйном аппарате	Алюминий, обработанный на пескоструйном аппарате	Медь, обработанная на пескоструйном аппарате	Жесткий ПВХ	Сталь, обработанная на пескоструйном аппарате	Бук, шлифованный песком
		5,1 N/мм²	4,1 N/мм²	4,2 N/мм²	4,8 N/мм²	2,4 N/мм²	6,2 N/мм²	6,2 N/мм²
Устойчивость к температурам, °C:		-50 ... +280 (кратковременно +300) / -50 ... +120 (кратковременно +150)						
Теплопроводимость (ASTM D 257):		0,50 W/m-K	0,60 W/m-K	0,65 W/m-K	0,70 W/m-K	0,40 W/m-K	0,50 W/m-K	0,30 W/m-K
Линейная усадка *3:		0,5 мм/м - приблизит. 0,05 %						
Электроустойчивость (ASTM D 257):		5-10 ¹¹ Ω/см						
Диэлектрическая сила (ASTM D 149):		3,0 kV/nim						
Коэффициент расширения при нагревании (ISO 11359):		30-40 x 10 ⁻⁶ k ⁻¹						

WEICON Медь очень быстрое время применения (4 мин.). Для заделывания трещин, течей и негерметичностей. Для ремонтов на сырых и мокрых участках, а также для использования под водой.

WEICON Сталь специально для быстрых и прочных ремонтов и склеиваний стальных и других материалов.

WEICON Дерево для долговечного ремонта деревянных изделий, остающегося эластичным и не сокращающемся в объеме.

WEICON Алюминий для не подверженного ржавчине ремонта и склеивания алюминиевых и других материалов.

WEICON Титан для высокотемпературного и износостойкого ремонта и склеивания металлических частей. Термостойкость до +280°C (кратковременно до +300°C).

WEICON Ремонтный стик Пластик (пластмасса) для долговечных и эластичных ремонтов деталей из пластика* и волоконных материалов (GFK, CFK, стекловолокно), а также для склеивания металлических частей.



*1 Для обеспечения более простой и удобной работы при низкой окружающей температуре стики должны быть нагреты до комнатной температуры (20°C) перед применением.

*2 Максимально 15 мм за процедуру

*3 Измерения проводились на отливке размером 900 x 75 x 10 мм после выдерживания в течении 7 дней при +20°C.



2-х компонентный клеящий состав холодного отвердевания, не содержащий растворителей и с очень хорошей силой схватывания, обеспечивает соединения с высочайшей прочностью на удар и растяжение. Идеальны для монтажа, ремонта и производства.

WEICON Easy-Mix S

Для быстрых ремонтных работ и работ по техобслуживанию. Идеален также в серийном производстве с короткими циклами.

WEICON Easy-Mix N

Идеален для процессов производства с затяжными монтажными и позиционными циклами.

WEICON Easy-Mix N 5000

Рекомендуется для создания и ремонта деталей, требующих визуально эстетического вида.

Easy-Mix Metal

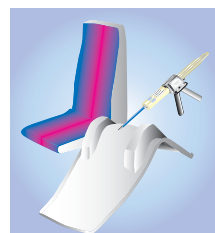
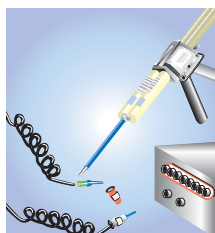
Для ремонта металлических деталей. Система смешивания и дозирования WEICON Easy-Mix – Практичный

двойной шприц-распределитель, автоматически обеспечивает точную пропорцию смолы и закрепителя. Сам процесс смешивания производится от руки.

Эпоксидные быстротвердеющие смолы Epoxy Minute Adhesive и Metal Minute Adhesive (для металла)

Рекомендуются для случайно возникающих ремонтных и профилактических работ.

Минутный сталепополненный клей Metal Minute Adhesive, благодаря его высокой вязкости (пастообразный), можно использовать не только на вертикальных плоскостях, но и для заполнения трещин, дыр и шероховатостей. Идеален также для ремонтов, требующих заполнения больших зазоров.



Свойства		Easy-Mix S	Easy-Mix N	Easy-Mix N 5000	Easy-Mix Metal	Epoxy Minute Adhesive	Epoxy Minute Adhesive
Продукт		Easy-Mix S	Easy-Mix N	Easy-Mix N 5000	Easy-Mix Metal	Epoxy Minute Adhesive	Epoxy Minute Adhesive
Основа:		эпоксидная смола, без наполнения	эпоксидная смола, без наполнения	эпоксидная смола, без наполнения	эпоксидная смола, сталепополненная	эпоксидная смола, без наполнения	эпоксидная смола, без наполнения
Состояние:		вязкий	вязкий	жидкий	вязкий	вязкий	вязкий
Упаковка:		двойной картридж	двойной картридж	двойной картридж	двойной картридж	двойной шприц	двойной шприц
Содержание:		50 мл	50 мл	50 мл	50 мл	24 мл	24 мл
Соотношение пропорций смола/отвердитель:		1:01	1:01	1:01	1:01	1:01	1:01
Жизнеспособность 10 мл продукта при +20°C (в мин.):		4-5	45	20	4-5	3-4	3-4
Плотность смеси (г/см³):		1,15	1,07	1,07	1,80	1,14	1,14
Вязкость смеси при + 20°C:		8.500 mPa-s	7.500 mPa-s	5.000 mPa-s	120.000 mPa-s	32.000 mPa-s	32.000 mPa-s
Температура	Обработки *1:	+10°C ... +30°C	+10°C ... +40°C	+10°C ... +35°C	10 ... +30°C	+10°C ... +30°C	+10°C ... +30°C
	Застывания:	+6°C ... +40°C	+10°C ... +40°C	+6°C ... +40°C	6 ... 40°C	+6°C ... +40°C	+6°C ... +40°C
Цвет:		слегка желтый, прозрачный	желтый, непрозрачный	Почти бесцветный, абсолютно прозрачный	черный	Почти бесцветный, абсолютно прозра	антрацит
Максимальное значение заполнения зазора *2:		2 мм	2 мм	2 мм	2 мм	2 мм	4 мм
Время застывания при + 20°C	Отпусная прочность (35% прочности) после:	30 мин.	120 мин.	60 мин.	40 мин.	35 мин.	40 мин.
	Механическая обработка (прочность 50%) после:	1 ч	24 ч	3 ч	2 ч	1 ч	2 ч
	Финальная прочность (100%) после:	1 дн	3 дн	2 дн	1 дн	1 дн	1 дн
Среднее значение прочности эпоксидной смолы в соответствии с DIN 53281-83	Давление (Мра):	9	2	10	10	9	10
	Прочность при растяжении (Мра):	40	35	40	24	40	24
	Сила скручивания (Мра):	58	50	50	58	58	58
	Удароустойчивость (kJ/m²):	50	25	50	50	50	50
	Е-модуль (Мра):	2.000-2.500	2.000-2.500	1.700-2.000	4.000 - 4.500	2.000 - 2.500	4.000 - 4.500
Твердость по Шору D:	65	55	65	70	65	70	
Среднее значение силы растяжения на сдвиг в соответствии с DIN 53283	Обработанная на пескоструйном аппарате сталь (N/mm²):	20	17	21	20	19	20
	Обработанный на пескоструйном аппарате алюминий (N/mm²):	19	16	19	19	18	19
	Жесткий ПВХ (N/mm²):	13	11	14	11	12	11
Устойчивость к температурам		-50°C ... +80°C	-50°C ... +80°C	-50°C ... +80°C	-50°C ... +145°C	-50°C ... +80°C	-50°C ... +145°C
Линейная усадка:		20 мм/м около 2,0 %	20 мм/м около 2,0 %	20 мм/м около 2,0 %	3 мм/м около 0,3 %	20 мм/м около 2,0 %	3 мм/м около 0,3 %
Теплопроводимость (ASTM D 257):		0,30 W/m-K	0,20 W/m-K	0,25 W/m-K	1,11 W/m-K	0,20 W/m-K	1,11 W/m-K
Электроустойчивость (ASTM D 257):		10 ¹³ Ω/см	10 ¹³ Ω/см	10 ¹³ Ω/см	10 ¹¹ Ω/см	10 ¹³ Ω/см	10 ¹¹ Ω/см
Диэлектрическая прочность (ASTM D 149):		1,0 kV/мм	1,0 kV/мм	1,0 kV/мм	1,2 kV/мм	1,0 kV/мм	1,2 kV/мм
Коэффициент расширения при нагревании (ISO 11359):		50 x 10 ⁻⁶ k ⁻¹	50 x 10 ⁻⁶ k ⁻¹	50 x 10 ⁻⁶ k ⁻¹	30x10 ⁻⁶ k ⁻¹	50 x 10 ⁻⁶ k ⁻¹	30x10 ⁻⁶ k ⁻¹

WEICON RK-1300 и RK-1500, RK-7000 и RK-7200

2-х компонентные „No-Mix (без смешивания)“ конструкционные клеи склеивают сверхточно даже большие по площади поверхности, они прочны, эластичны, удароустойчивы. Активаторные компоненты могут наноситься заранее – за 30 дней. При монтаже используются лишь клеющие компоненты для полимеризации после контакта с активатором.

Предназначены для всех металлических поверхностей (в том числе с покрытием) и множества типов пластмасс, а также для склеивания стекла с металлом. Оба типа выделяются особым сопротивлением к отслаиванию и устойчивостью к температуре до +180°C (кратковременно). Затвердевание происходит в течении 2-4 минут.

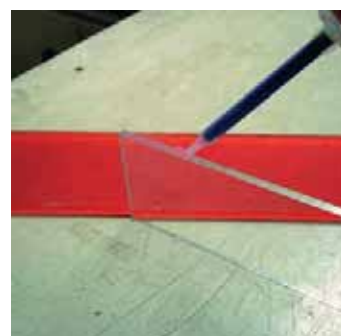


Наименование	RK-7000	RK-7200
Основа:	Метил метакрилат	Метил метакрилат
Форма поставки/Содержание:	Двойной шприц 24 г / Двойной картридж 50 г	Двойной шприц 24 г / Двойной картридж 50 г
Соотношение пропорций смола/отвердитель:	1:1	
Жизнеспособность при +200°C:	10 – 15 мин.	6-10 мин.
Отпускная прочность (36%) после*1:	25 мин.	15 мин.
Механическая нагрузка (прочность 50%) после*1:	60 мин.	50 мин.
Конечная прочность (100%) после:	12 часов	
Перекрытие зазоров*2:	0,1 мм ... 4,0 мм	0,1 мм ... 3,0 мм
Среднее значение прочности при 20°C в соответствии с DIN 53281-83	20 - 25 МПа	20 - 25 МПа
Устойчивость к температурам*3:	-55°C ... +125°C	

*1 Для облегчения процесса при использовании в низких температурах двойные шприцы и картриджи должны быть нагреты до комнатной температуры (+20°C).

*2 Эти данные зависят от типа и свойств склеиваемых материалов.

*3 Временная термонагрузка до +180°C примерно в течении 30 минут при окраске порошком не влияет на свойства прочности.



Конструкционные клеи WEICON RK в состоянии перед схватыванием			
Наименование		RK-1300	RK-1500
Основа:		Метил метакрилат	Метил метакрилат
Свойства:		Пастообразный	жидкий
Вязкость при + 20°C:	Адгезив:	21.000 mPa-s	4.500 mPa-s
	Активатор:	Очень жидкий	
Время позиционирования деталей с активатором и адгезивом при +20°C:		1 - 2 мин.	
Сила покрытия зазоров: (Поверхности склеивания от 0.15 мм до 0.25 мм в толщину имеют наибольшую прочность).		Макс. 0.40 мм (Применение активатора на одной стороне*1)	
		Макс. 0.80 мм (Применение активатора на одной стороне*1)	
Время схватывания при +20°C:*2	Отпускная прочность (35%) после*1:	6 мин.	5 мин.
	Механическая нагрузка (прочность 50%) после*1:	9 мин.	8 мин.
	Финальная прочность (100%) после:	24 ч	24 ч
Конструкционные клеи WEICON RK в состоянии после схватывания			
Среднее значение прочности после 7 дней при 20 град. и одностороннего применения активатора в соответствии с DIN 53281-83: Алюминий, обработанный на пескоструйном аппарате:		25 N/мм ²	26 N/мм ²
Устойчивость к температурам:		-50°C ... +130°C, кратковременно (30 мин.) до +180°C	

*1 Эта информация зависит от типа и свойств склеиваемых материалов. В случае пористых материалов или пассивных поверхностей, таких как хром, никель, и т.д. активатор должен быть применен с обеих сторон. (Наиболее высокая стабильность у поверхностей склеивания шириной от 0.15 мм до 0.25 мм).

*2 Высокие температуры, например, +40°C, сокращают время схватывания и застывания приблизительно на 30 %. Низкие температуры около +10°C увеличивают соответствующее время примерно на 50 %, около +5°C – нет практически никакой реакции.



Холоднозастывающие, не содержащие растворителей однокомпонентные клеи WEICON Contact быстро полимеризуются, вступая в реакцию с влагой на поверхностях, подлежащих скреплению, и затвердевают под нажатием. За секунды склеивают различные материалы друг с другом, такие как металл, пластмасса, стекло, керамика, дерево, кожа, природный и синтетический каучук (резина).

Цианоакрилатные клеи WEICON Contact выдерживают температуру от -50°C до +135°C и устойчивы к воздействию многих химических реагентов. Затвердевшее соединение часто оказывается прочнее, чем сам материал склеенных частей (разлом материала).

Без предварительной обработки многие пластмассы не поддаются склеиванию.

WEICON Contact Primer для полиолефинов

Путем предварительной обработки пластмассовых материалов с помощью WEICON Contact Primer происходит изменение структуры поверхности, благодаря чему становится возможным склеивание трудно-склеиваемых материалов, таких как, например, полиэтилен (PE) и полипропилен (PP) из группы полиолефинов.

После предварительной обработки с WEICON Contact Primer можно склеить современные

термопластические эластомеры (TPE), Teflon® (PTFE) и все подобные пластмассы и даже силиконы. Действие WEICON CA-Primer начинается примерно через 2 минуты после нанесения и остается эффективным до 24 часов.

WEICON Contact Активатор

Активатор ускоряет затвердевание цианоакрилатного клея WEICON Contact. Время действия активатора при применении на

впитывающих поверхностях (дерево, пенопласт и т.д.), на поверхностях, которые подвергались химической обработке (гальваника, оцинковка металла и т.д.) приблизительно одна минута. На невпитывающих поверхностях время действия активатора продлевается до 12 часов.

Применение активатора необходимо при:

- использовании высоковязких типов WEICON Contact

- нанесении клея толстым слоем
- работе на пористых и впитывающих поверхностях
- работе с пассивными материалами и (щелочные поверхности, например, оцинкованные металлические части)
- неблагоприятных окружающих условиях (низкие температуры, пониженная влажность воздуха < 30%)



Контактные клеи WEICON Contact в жидкой форме

Продукт /Свойства	VA 20	VA 8312	VA 8406	VA 100	VA 1401	VA 300	VA 1500	GEL	VA 2500 HT	VA 250 Black	VA 1408	VA 1460	VA 1403	VM 20	VM 120	VM 2000	
Тип эфира	Этил								Алкокси			Метил					
Свойства	Особенно подходит для склеивания каучука (резины) и пластика							Пастообразный	Особенно подходит для склеивания каучука (резины) и пластика			Слабый запах, слабая насыщенность			Особенно подходит для склеивания металлов		
Вязкость при +20°C (м.Пас.) по классам Брука	<20	20-40	20-50	60-120	100-150	200-300	1000-1500	60000-90000	2000-3000	2000-3000	20-40	120-200	1100-1800	20-40	100-130	1700-2000	
Максимальное покрытие зазора, мм **	0,10	0,10	0,10	0,15	0,15	0,15	0,20	0,20	0,20	0,20	0,10	0,15	0,20	0,10	0,15	0,20	
Начальная адгезия*, сек.	Алюминий ¹	30-60	30-60	2-10	30-60	2-10	60-90	90-120	90-120	40-80	90-120	30-60	30-60	90-120	50-70	50-70	70-90
	Тест каучук ²	2-15	2-10	<5	3-20	<5	2-10	5-30	20-30	25-00	20-40	3-20	10-60	5-30	10-60	10-90	
	Жесткий ПВХ ³	5-60	5-30	2-10	10-80	2-10	10-80	10-120	40-80	25-100	40-80	10-30	20-150	10-120	30-120	30-120	30-150

Контактные клеи WEICON Contact в застывшем состоянии

Среднее значение силы растяжения на сдвиг в соответствии с DIN 53283 в Н/мм ²	Продукт /Свойства	VA 20	VA 8312	VA 8406	VA 100	VA 1401	VA 300	VA 1500	GEL	VA 2500 HT	VA 250 Black	VA 1408	VA 1460	VA 1403	VM 20	VM 120	VM 2000
		Обработанная на пескоструйном аппарате сталь	19	20	22	20	22	21			24		18			25	
	Обработанный на пескоструйном аппарате алюминий	14	14	16	15	16	15			18		12			19		
	Жесткий ПВХ	12	13	14	13	14	13			13		7			12		
	Пластик ABS	11	12	13	12	13	12			12		10			11		
	PC	12	13	13	13	13	12			13		8			12		
	NBR	> 8 (прочность склеиваемого соединения выше самих материалов)															
Устойчивость к температурам	Все типы выдерживают от -50°C до +80°C (кратковременно до +100°C), VA 2500 HT и VA 250 Black – от -50°C до +135°C																

*Выполняются в нормальных климатических условиях (DIN 50014) +23°C, влажность 50%. В пределах данного периода времени может быть достигнута отпуская прочность.

** Эти данные зависят от типа и свойств склеиваемых материалов

*** В соответствии с нормами DIN измерения проводились на склеиваемых соединениях.

1) Алюминий. Тип Al Cu Mg 2pl, предварительно не обработанный

2) Тест Нора - каучук, гладкий

3) Твердый поливинилхлорид Trovidur® B, предварительно не обработанный.



WEICON Flex 310 M Classic

Новый сильный клей/герметик на основе POP (Polyoxypropylen), затвердевающий практически без сокращения в объеме. Для склеивания различных материалов: металл, дерево, пластмассы, стекло, керамика и т.д. Клей можно сразу покрыть лаком, не дожидаясь полного высыхания, и после затвердевания шлифовать. Кроме того, продукт обладает особой устойчивостью к старению, к соленой воде, к воздействию ультрафиолетовых лучей, и не содержит растворителей, особенно изоцианат.

WEICON Flex 310 M Cristal

Этот клей после затвердевания приобретает прозрачный цвет. Поэтому он используется для применений с требованиями к внешнему виду изделия.

WEICON Flex 310

Эластичный, сильный, не содержащий силикона клей и герметик на основе полиуретана. WEICON Flex 310 можно сразу покрыть лаком или краской, не дожидаясь полного высыхания, и после затвердевания шлифовать. Применяется почти во всех областях промышленности. Хорошие результаты достигаются почти на всех материалах в производстве аппаратов, кузовов, контейнеров и механизмов, в вентиляционной и кондиционерной технике, в строительстве яхт и лодок, а также в производстве изделий из пластмассы.

WEICON Fast-Bond

Быстрозатвердевающий (прочность за 10 мин.), универсальный, конструкционно-монтажный клей на основе полиуретана.

Материалы для склеивания: МДФ, деревянные, натяжные, волокнистые и гипсокартоновые плиты, бетон, мрамор, природный и искусственный камень, керамика, гипс, металлы, жесткий пенопласт (например, стиропор), а также многие виды пластмассы (за исключением PE, PR, PTFE).

WEICON Flex+bond®

Отличается своим разносторонним использованием и своей крайне высокой прочностью (адгезией). Металлы, дерево, стекло, керамика и т.д. клеятся как между собой, так и в различных комбинациях. Для ремонтных работ, склеивания и герметизации швов и щелей.

Flex-Bond:

- постоянная эластичность
- термостойкость от -40°C до +90°C, кратковременно (2-3 часов) до +135°C
- устойчивость к погодным условиям, УФ лучам, старению, соленой воде
- нейтральный запах во время высыхания
- возможность немедленной окраски и шлифовки
- затвердевание без пузырей и усадки
- не содержит изоцианитов и растворителей, силиконов, галогенов и ПВХ

Аквафлекс

Специальный клей/герметик для применения на мокрых и влажных поверхностях. Эластичен, затвердевает без усадки. Заполняет зазоры <25мм.

Силиконы WEICON

Специально разработаны для высоких промышленных применений. Благодаря коэффициенту растяжения до 600% и

высокой клеящей силе они способны справиться с повышенными требованиями при склеивании и уплотнении почти всех материалов. Силиконы устойчивы к разному рода агрессивным воздействиям окружающей среды, выдерживают перепады температур до +260°C, не затвердевая и не становясь хрупкими.

WEICON HT 300

Применяется для склеивания и уплотнения деталей приборов, противостоит высоким температурам до +230°C, кратковременно до +300°C.

WEICON Siltmate®

Особенно устойчив к маслам, жирам и агрессивным средам. Благодаря этому обеспечивается очень высокая герметичность двигателей, насосов, приводов, осей и масляных резервуаров в машиностроении, в производстве промышленного оборудования и моторостроении.

WEICON Black-Seal

Специальный силикон в практичном спрей-баллончике обладает практически неограниченными возможностями применения работы более легкой без дополнительных насадок для выдавливания. Силикон остается эластичным при температурах от -40°C до +250°C, кратковременно до +300°C, и имеет отличное сцепление на алюминии, стали, дереве, стекле, стеклоткани, керамики и др. материалах. Обладает кроме того отличной устойчивостью к погодным условиям.

Клеи-герметики и уплотнители, силиконы до застывания													
Продукт	Flex 310 M Classic	Flex+bond	Flex 310 M Cristal	Speed-Flex	Flex 310	Fast-Bond	Silicone	Silicon F	Silicon N	HT 300	Siltmate	Black Seal	
Основа:	1К. - Полиоксипропилен				1К, Полиуретан		1-К. Ацетат	1-К.Алкокси		1-К. Ацетат			
Содержание:	Картридж 310 мл	Туба 85 мл	Картридж 293 мл	Картридж 310 мл	Картридж 310 мл	Картридж 310 мл	Картридж 310 мл/ Туба 85 мл	Картридж 310 мл	Картридж 310 мл	Картридж 310 мл/ Туба 85 мл	Картридж 310 мл/ Туба 85 мл	Спрей 200 мл	
Плотность (г/см ³):	1,44	1,06	1,04	1,60	1,20	1,50	1,03	1,03	1,02	1,22	1,04	1,06	
Время образования пленки (Мин): ^{*1}	25	10	10	10	45	3	7	15	5	7	25	7	
Скорость твердения ¹ :	примерно 3 мм/24 ч												
Срок годности при температуре от +5°C до +25°C (мес):	12			9			12		9		12		18

Клеи-герметики и уплотнители, силиконы после застывания																						
Твердость по Shore (DIN 53505):	42	42	40	40	58	-	45	16	23	19	44	30	20									
Растяжение на разрыв (DIN 53504):	650%	650%	310%	310%	230%	-	450%	600	370	540	300	500	500									
Предел прочности для адгезива (DIN 53504) NAnm ² :	3,3	3,3	2,4	2,4	2,2	10	2,0	1,7	1,8	1,7	2,9	3,1	1,5									
Среднее значение прочности на сдвиг (DIN 53504) N/mm ² :	2,1	2,1	1,8	1,8	1,3	11	1,6	0,8	0,8	0,8	1,3	1,4	0,7									
Прочность на разрыв (DIN 53515) N/mm:	20	20	17	17	10	-	9	4	3,6	6	6	8	4									
Устойчивость к температурам:	-40°C ... +90°C, кратковременно до (приблиз. 2 ч) +130°C		-40°C ... +90°C		-40°C ... +90°C кратко- временно до (приблиз. 2 ч)+130°C		-30°C ... +100°C (Watt 91)		-40°C ... +90°C кратко- временно до (приблиз. 2 ч) +120°C		-50°C ... +180°C кратко- временно до (приблиз. 2 ч) +260°C		-50°C ... +180°C		-40°C ... +160°C		-50°C ... +230°C кратко- временно до (приблиз. 2 ч) +300°C		-60°C ... +205°C кратко- временно до (приблиз. 2 ч) +260°C		-60°C ... +280°C кратко- временно до (приблиз. 2 ч) +300°C	
Содержание твердых частиц %:	100	100	96	96	100	100	100	100	100	100	100	100	100									
Электроустойчивость:	10 ¹⁰ Ω/см	10 ¹⁰ Ω/см	10 ⁸ Ω/см	10 ¹⁰ Ω/см	10 ¹⁰ Ω/см	10 ⁹ Ω/см	10 ⁹ Ω/см	10 ¹⁵ Ω/см	7 x 10 ¹⁴ Ω/см	7 x 10 ¹⁶ Ω/см	2,5 x 10 ¹⁵ Ω/см	2,5 x 10 ¹⁵ Ω/см	2,5 x 10 ¹⁵ Ω/см									
Диэлектрическая прочность:	22 кВ/мм	22 кВ/мм	22 кВ/мм	22 кВ/мм	22 кВ/мм	24 кВ/мм	24 кВ/мм	21 кВ/мм	16 кВ/мм	15 кВ/мм	21 кВ/мм	21 кВ/мм	21 кВ/мм									
Теплопроводность:	0,6 W/m·K	0,6 W/m·K	0,6 W/m·K	0,6 W/m·K	0,6 W/m·K	0,4 W/m·K	0,6 W/m·K	0,3 W/m·K	0,3 W/m·K	0,3 W/m·K	0,3 W/m·K	0,3 W/m·K	0,3 W/m·K									
Возможность покрытия краской: ^{*3}	Только в тени 4 часов после образования пленки («сырое на сырое»)					Сразу или только после полного затвердевания			Неокрашиваемые													

*1 Стандартные климатические условия: 23°C и 50%-ая относительная влажность воздуха (DIN 50014-23/50-2).

*2 Сочетание материалов Alu/Alu, очищенных и обезжиренных с Cleaner S, толщина слоя 1-миллиметр, скорость разрыва 10 мм в минуту, Fast Bond – бук/бук, без обработки, толщина слоя 1-миллиметр, скорость разрыва 5 мм в минуту.

*3 Вышеупомянутые 1-компонентные герметики и уплотнители WEICON свободны от веществ, затрудняющих нанесение лака, например, силикон. Благодаря специальной формуле они могут покрываться любой краской или лаком (кроме алкидного). Тем не менее, необходимо проверить совместимость лака и клея в условиях данного применения. Тестирование необходимо из-за различий в рецептуре. Время затвердевания герметиков и уплотнителей удлинится при покрытии их лаками и красками.



Однокомпонентные, анаэробно затвердевающие клеи и герметики, специально для металлических соединений. WEICONLOCK фиксирует, закрепляет и герметизирует быстро, надежно и экономично все виды резьбовых, цилиндрических и трубных соединений. WEICONLOCK полностью заполняет резьбовой зазор и создает тем самым максимальный контакт с поверхностью. Идеален для фиксации, закрепления и герметизации винтов (до М 80), а также трубных узлов и резьбовых участков (до 3"). Подшипники, муфты, болты и другие фуговальные части в ходовых и прессовых посадках будут надежно укреплены. WEICONLOCK остается жидким, пока есть доступ кислорода. Процесс затвердевания начинается лишь тогда, когда в фуговальном углублении есть контакт с металлом, и нет доступа воздуха.



WEICONLOCK Активатор F

При предварительной обработке поверхности с помощью Активатора F можно существенно сократить время затвердевания. Он рекомендуется также на всех пассивных поверхностях и при низких окружающих



температурах (+10°C и ниже), а также при больших зазорах. Анаэробные клеи и герметики действуют и для пассивных материалов, таких как хром, цинк, никель, высоколегированная сталь и алюминий.

Быстрые и высокопрочные соединения без активатора. Если применение активатора на пассивных поверхностях невозможно или нежелательно, а быстрое и высокопрочное затвердевание обязательно, рекомендуется использовать следующие типы:

- AN 302-60** Фиксация болтов, высокая прочность, средняя вязкость
- AN 302-80** Уплотнение труб и фитингов, высокая прочность, высокая вязкость
- AN 306-10** Фиксация цилиндрических соединений, высокая прочность, средняя вязкость
- AN 306-30** Фиксация цилиндрических соединений, высокая прочность, высокая вязкость



Все типы WEICONLOCK устойчивы ко многим распространенным в промышленности химикатам, в частности, моторным маслам и бензинам.

Артикул	Применение	Вязкость	Прочность	Вязкость при +25°C в мР по классам Brook	Макс. зазор в мм	Сечение резьбового соединения	Цвет	Устойчивость к температурам
AN 302-21	Фиксация резьбовых соединений, устойчивость к вибрации облегчает разборку узлов и деталей	низкая	низкая	125	0,10	M 12	фиолетовый	-60°C ... +150°C
AN 302-22	Фиксация резьбовых соединений, устойчивость к вибрации облегчает разборку узлов и деталей	средняя	низкая	1.000	0,20	M 36	малиновый	-60°C ... +150°C
AN 302-40	Фиксация резьбовых соединений демонтаж при помощи обычных инструментов	средняя	средняя	600 nt	0,15	M20R 3/4"	бесцветный	-60°C ... +150°C
AN 302-41	Фиксация резьбовых соединений демонтаж при помощи обычных инструментов	низкая	средняя	125 nt	0,10	M 12	синий	-60°C ... +150°C
AN 302-42	Фиксация резьбовых соединений демонтаж при помощи обычных инструментов	средняя	средняя	1.000 mt	0,20	M 36	синий	-60°C ... +150°C
AN 302-43	Универсальный клей для фиксации резьбовых соединений соответствует DVGW2/KTW *, демонтаж при помощи обычных инструментов	высокая	средняя	2.000 - 7.000 mt	0,25	M 36	синий	-60°C ... +150°C
AN 302-50	Трудно разъединяемая фиксация резьбовых соединений и шпилек	средняя	высокая	500 nt	0,15	M20R 3/4"	бесцветный	-60°C ... +175°C
AN 302-60	Трудно разъединяемая фиксация резьбовых соединений в деталях из пассивных металлов, таких как нержавеющая сталь, алюминий и т.д. быстро схватывается без активатора.	средняя	высокая	700 - 1.000 nt	0,15	M20R 3/4"	зеленый	-60°C ... +180°C
AN 302-62	Трудно разъединяемая фиксация резьбовых соединений.	высокая	высокая	1.500 - 6.500 mt	0,25	M 36	красный	-60°C ... +150°C
AN 302-70	Трудно разъединяемая фиксация резьбовых соединений и шпилек.	средняя	высокая	500 nt	0,15	M20R 3/4"	зеленый	-60°C ... +150°C
AN 302-71	Трудно разъединяемая фиксация резьбовых соединений и шпилек.	средняя	высокая	500 nt	0,15	M20R 3/4"	красный	-60°C ... +150°C
AN 302-72	Трудно разъединяемая фиксация резьбовых соединений и шпилек устойчив к высоким температурам	высокая	высокая	6.000 - 15.000 mt	0,30	M56R 2"	красный	-60°C ... +230°C
AN 302-90	Трудно разъединяемая фиксация резьбовых соединений после монтажа и герметизации микротрещин	низкая	высокая	10 - 20	0,07	M 5 capillary	зеленый	-60°C ... +150°C

Артикул		Применение	Вязкость	Прочность	Вязкость при +25°C в мР по классам Brook	Макс. зазор в мм	Сечение резьбового соединения	Цвет	Устойчивость к температурам
AN 302-25		Герметизация резьбовых соединений труб и фиттинга, устойчив к вибрации, легкое рассоединение	высокая	низкая	6.000 - 30.000 mt	0,30	M 80R 3"	коричневый	-60°C ... +150°C
AN 302-45		Герметизация крупнорезьбовых соединений труб и фиттинга, демонтаж при помощи обычного инструмента	высокая	средняя	6.000 - 30.000 mt	0,30	M 80R 3"	синий	-60°C ... +150°C
AN 302-75		Герметизация крупнорезьбовых соединений на деталях и фланцах труб и фиттинге, затрудненный демонтаж	высокая	высокая	14.000 - 24.000 mt	0,30	M 80R 3"	зеленый	-60°C ... +150°C
AN 302-77		Герметизация крупнорезьбовых соединений на деталях и фланцах труб и фиттинге, затрудненный демонтаж	высокая	высокая	6.000	0,25	M 36	красный	-60°C ... +150°C
AN 302-80		Герметизация резьбовых соединений труб и фиттинга из пассивных металлов - нержавеющей сталь, алюминий... - быстро схватывается без активатора, затрудненный демонтаж	высокая	высокая	3.000 - 6.000 mt	0,20	M 36	зеленый	-60°C ... +180°C
AN 305-11		Герметизация резьбовых соединений труб и фиттинга соответствует DVGW2/to KTW *, демонтируется при помощи обычных инструментов	высокая	средняя	17.000 - 50.000 ht	0,40	M 80R 3"	белый	-60°C ... +150°C
AN 305-42		Универсальный продукт для герметизации гидравлических и пневматических систем, демонтируется при помощи обычных инструментов	средняя	средняя	500 nt	0,15	M20R 3/4"	коричневый	-60°C ... +150°C
AN 305-72		Мгновенная герметизация труб и фланцев (с PTFE-тефлоном), соответствует DVGW2/to KTW *, демонтируется при помощи обычных инструментов	высокая	средняя	17.000 - 50.000 ht	0,40	M 80R 3"	белый	-60°C ... +150°C
AN 305-77		Универсальный герметик для труб и фиттинга соответствует BAM 3 для газообразного кислорода, демонтируется при помощи обычных инструментов	высокая	средняя	24.000 - 70.000 ht	0,50	M 80R 3"	желтый	-60°C ... +150°C
AN 305-86		Герметизация труб, демонтируется при помощи обычных инструментов	супер сильная	н/д	6.000 - 7.000 nt	0,30	M56R 2"	красный	-60°C ... +150°C
AN 306-00		Фиксация цилиндрических узлов, затрудненный демонтаж	низкая	высокая	500 nt	0,15	M20R 3/4"	бесцветный	-60°C ... +175°C
AN 306-01		Фиксация цилиндрических узлов, затрудненный демонтаж	низкая	высокая	125 nt	0,10	M 12	зеленый	-60°C ... +150°C
AN 306-03		Фиксация цилиндрических узлов, затрудненный демонтаж	низкая	высокая	125 nt	0,10	M 12	зеленый	-60°C ... +150°C
AN 306-10		Фиксация цилиндрических узлов, из пассивных металлов, таких как нержавеющая сталь, алюминий и так далее - быстро схватывается без активатора, затрудненное разъединение	средняя	высокая	700 - 1.000 nt	0,15	M20R 3/4"	зеленый	-60°C ... +180°C
AN 306-20		Фиксация цилиндрических узлов, соответствует DVGW 2/to KTW *, устойчив к воздействию высоких температур, затрудненный демонтаж	высокая	высокая	3.000 - 6.000 nt	0,20	M56R 2"	зеленый	-60°C ... +200°C
AN 306-30		Фиксация цилиндрических узлов, из пассивных металлов, таких как нержавеющая сталь, алюминий и так далее - быстро схватывается без активатора, затрудненное разъединение	высокая	высокая	3.000 - 6.000 mt	0,20	M 36	зеленый	-60°C ... +180°C
AN 306-38		Фиксация цилиндрических узлов, находящихся под высоким динамическим стрессом, быстроотверждающийся, затрудненный демонтаж	средняя	высокая	2.500 mt	0,20	M 36	зеленый	-60°C ... +150°C
AN 306-40		Фиксация цилиндрических узлов, устойчив к высоким температурам, медленно отверждающийся затрудненный демонтаж	средняя	высокая	600 nt	0,15	M 20	зеленый	-60°C ... +200°C
AN 306-41		Фиксация цилиндрических узлов, демонтаж при помощи обычных инструментов	средняя	средняя	550 nt	0,12	M 20	желтый	-60°C ... +150°C
AN 306-48		Фиксация цилиндрических узлов, устойчив к высоким температурам затрудненный демонтаж	средняя	высокая	500 nt	0,15	M 20	зеленый	-60°C ... +175°C
AN 306-50		Фиксация цилиндрических узлов, демонтаж при помощи обычных инструментов	средняя	средняя	2.500 - 3.000 mt	0,20	M 36 11/2 "	бесцветный	-60°C ... +150°C
AN 306-60		Фиксация цилиндрических узлов рекомендуется для ремонта бывших в эксплуатации подшипников, втулок и поврежденных подшипниковых гнезд, зазор до 0,5 мм, затрудненный демонтаж	высокая	высокая	150.000 - 900.000 ht	0,30	R 2"	серебристый	-60°C ... +150°C
AN 305-10		Уплотнитель фланцев, редукторов и корпусов двигателей, устойчив к высоким температурам затрудненный демонтаж	высокая	высокая	70.000 - 300.000 ht	0,50	-	оранжевый	-60°C ... +200°C
AN 305-18		Уплотнение и герметизация фланцев, заполнение больших зазоров, мгновенная герметизация, затрудненный демонтаж	высокая	высокая	80.000 - 500.000 ht	0,50	-	красный	-60°C ... +200°C
AN 305-72		Герметизация труб и фланцев (с PTFE-тефлоном), мгновенный герметик, соответствует DVGW2/to KTW * демонтаж при помощи обычных инструментов	высокая	средняя	17.000 - 50.000 mt	0,40	M 80R 3"	белый	-60°C ... +150°C
AN 305-73		Эластичный уплотнитель фланцев, редукторов и корпусов двигателей легкий демонтаж.	высокая	низкая	17.000 - 50.000 mt	0,30	-	светло-зеленый	-60°C ... +150°C
AN 305-74		Универсальный уплотнитель фланцев, редукторов и корпусов двигателей, устойчив к высоким температурам затрудненный демонтаж	высокая	высокая	30.000 - 100.000 ht	0,50	-	оранжевый	-60°C ... +180°C

* Испытания KTW (Technologiezentrum Wasser TZW Karlsruhe) для применения в системах подачи питьевой воды

2 Сертификат DVGW для применения в системах подачи газа и горячей воды

3 Стандарт BAM (Bundesanstalt für Materialprüfung BAM Tgb.-No. 4045/96 - II 2402 для газообразного кислорода с рабочей температурой до +6 °C и давлением 10 бар

Не рекомендуется долгосрочное применение клеев WEICONLOCK в соединениях из меди, а также при воздействии воды температурой более +40°C.

* nt = низкая тиксотропия; mt = средняя тиксотропия; ht = высокая тиксотропия



Защита от коррозии и высокопроизводительное смазывающее средство. Благодаря особому составу твердых частиц и их мельчайшим размерам заглаживаются микронеровности поверхности медесодержащих продуктов из-за электрохимических свойств. Эффективны против истирания, разбедания и защищают от фреттинг-коррозии.

Anti-Seize противостоит экстремальному давлению (230 N/мм²) и действует от **-180°C до +1200°C**.

Для экстремальных температур от -180°C до +1450°C, а также для защиты от агрессивных химикатов и кислот разработан продукт Anti-Seize «Nickel Special»

Продукт		Anti-Seize Standard Grade	Anti-Seize High-Tech	Anti-Seize Special Nickel Grade
Назначение консистенции (DIN 51818):		NLGI Class 1	NLGI Class 0-1	NLGI Class 1
Масло-основа:		Смесь синтетических масел	Медицинское масло	Синтетическое масло
Цвет:		антрацит	белый	антрацит
Устройство OFW (шар / пластина, 450 N, 1000 м, 50 Hz, 2 ч)	Коэффициент трения:	0.13	0.10 ... 0.13	0.16
Коэффициент трения (предварительное натяжение 30 kN, Крутящий момент Ma 60,5 Nm в соотв. DIN 946)	Общее значение μ :	0.14	0.13	0.15
	Резьба μ :	0.13	0.11	0.14
	С верхней стороны на нижнюю μ :	0.15	0.14	0.16
ТЕСТ VKA (DIN 51350)	Товарная нагрузка:	4200 N	3600 N	-
	Напряжение при сварке:	4400 N	3800 N	2000 N
	Объем сферического сегмента (1 мин/ 1000 N):	0.5 мм	0.7 мм	0.6 мм
Пенетрация перемешанной смазки (DIN ISO 2137):		310 -- 340	310 -- 340	310 -- 340
Содержание серы (DIN 51400):		<0.1 %	< 0.1%	< 0.1 %
Устойчивость к влаге (DIN 51807):		0-90	1-90	1-90
Устойчивость к температурам:		-180°C ... +1200°C	-40°C ... +1400°C	-30°C ... +1450°C
Усилие сжатия:		230 N/мм ²	230 N/ мм ²	230 N/мм ²
Плотность при +20°C (DIN.51757):		1.16 г/см ³	1.429 г/см ³	1.30 г/см ³
Испытание в солевой камере (DIN 50017):*		> 170 часов	> 170 часов	> 170 часов
Теплопроводность:		0.3 W/m-K	0.7 W/ m-K	Значения не определены
Диэлектрическая прочность:		0.47 кВ/мм	< 0.40 кВ/мм	
Особая устойчивость:		1.2 x 10 ¹⁵ г/см ³	1.0 x 10 ¹⁵ г/см ³	



WEICON Anti-Seize «High-Tech»

Белое, не содержащее металла*, высокоэффективное смазочное и антикоррозийное средство. Предотвращает электролитическую коррозию («холодная сварка») между металлами и устойчиво к температуре до +1400°C. Особенно подходит для монтажных работ, где нежелательно применение металлосодержащих смазочных материалов, не разрешены никель-содержащие продукты.

* менее 0,1 %



WEICON Anti-Seize

обеспечивает защиту от следующих процессов:

- Коррозия – заклинивание stick-slip - изнашивание
- Явление «Stick-Slip (Прерывистое скольжение)»
- Окисление и фреттинг-коррозия
- Электролитические реакции («холодная сварка»)



* Испытание в солевой камере проводилось в Kesternich, на основе DIN 50017; 168 часов при +35°C, 5% NaCl;

Цикл спрея = соляной спрей в течении 30 минут, 30 минут перерыв, толщина слоя: 50 μ m. Во всех тестах не обнаружены ни ржавчина под краями, ни другие повреждения, ведущие к коррозии.



ОЧИЩЕНИЕ И ОБЕЗЖИРИВАНИЕ WEICON Спрей-Очиститель

Для почти всех металлов, стекла, керамики и многих видов пластмасс. Удаляет даже засмолившуюся смазку. Рекомендуется также перед использованием других продуктов WEICON, где жиродержащие поверхности могут оказать неблагоприятный эффект. Быстро выветривается и испаряется без осадка.

WEICON Очиститель тормозов

Универсальный очиститель специально для автомобильной отрасли. В отличие от обычных растворителей Очиститель тормозов WEICON испаряется без осадка. Обезжиривает и очищает быстро и без усилий масло- и жиродержащие загрязнения и остатки на тормозах (бараньных и дисковых тормозах, прокладках, тормозных колодках, цилиндрах, пружинах и буксах), на сцеплениях (дисках и компонентах) и на устройствах двигателя (карбюраторах, топливных и масляных насосах, приводах и т.п.).

WEICON Очиститель нагара

Специально разработан для удаления жиров, масел, сажи и другой грязи на горелках. Испаряется без осадка.

WEICON - Очиститель пластмасс

Очиститель пластмасс – это идеальный продукт для очищения и обезжиривания чувствительных поверхностей, таких как пластмасса, резина. Кроме того, он подходит для удаления следов от этикеток и наклеек.

WEICON – Спрей-Сжатым воздухом

Используется там, где невозможно применить традиционные способы очистки от пыли. Он позволяет произвести сухую, бесконтактную очистку даже в труднодоступных местах на чувствительных поверхностях.

WEICON Мульти-пена

Мощный универсальный очиститель для металлов, пластмасс, лакированных поверхностей, стекла, плиток, текстиля, ковров и мягкой обивки.

WEICON - Удалитель герметиков и клеев

Быстро и легко растворяет и удаляет остатки отвердевших герметиков и клеев, а также лаков и красок, даже с вертикальных поверхностей.

СМАЗКИ И МНОГОФУНКЦИОНАЛЬНЫЕ МАСЛА

WEICON AT-44 С тефлоном.

Он применяется во всех секторах промышленности и ремонтных мастерских. Благодаря своей специальной формуле он сочетает в себе уникальные возможности по защите от коррозии, очистке, вытеснению влаги, смазке и консервации.

WEICON - Силиконовый спрей

Скользящее и разделяющее средство для производства и тех.обслуживания. Он

образует долговременную разделяющую пленку и заботится о хорошем качестве поверхностей.

WEICON W44T Турбоспрей

Высокопроизводительный продукт для ухода и монтажа. Для любого использования в промышленности, мастерских, быту и хобби. WEICON W 44 T ослабляет заедающие болты, вытесняет влагу, устраняет писк и скрип, очищает загрязненные металлические поверхности, защищает и содержит в хорошем состоянии инструменты

WEICON Bio-Cut

Биологически разлагающееся высокопроизводительное масло позволяет более высокую скорость резки деталей и увеличивает стойкость. Тем самым обеспечивается более длительная режущая мощность инструментов.

WEICON Bio-Fluid

Высокоочищенное, не содержащее смол и кислот минеральное масло для чистки и ухода металлических поверхностей без покрытия. Специально разработан для применения в пищевой, фармацевтической и косметической отраслях (соответствует требованиям DAB 10).

WEICON Спрей Тефлон®

Сухое, не содержащее жира смазывающее средство с одновременным антиадгезивным действием на основе PTFE.

АДГЕЗИВНЫЕ СМАЗКИ

WEICON – Спрей-смазка для цепей и тросов

Проникает глубоко в звенья цепей и тросов. Благодаря высокой прочности сцепления и давления значительно снижает растяжение, трение и износ.

WEICON – Адгезивная смазка, сильного действия

Специальная адгезивная жировая смазка и защита от коррозии, в том числе для подводных применений. Эффективная защита против агрессивных жидкостей (например, морская вода, сточные воды) в море и при водных работах.

WEICON – Спрей-смазка белый.

Многоцелевой спрей-смазка для подверженных большой нагрузке деталей. Благодаря добавкам, которые снижают трение и защищают от коррозии, достигается долгий срок службы.

WEICON Универсальный аэрозоль – на Смазочном материале с MoS2

Трение и износ уменьшаются в течение долгого времени.

WEICON Спрей-Смазка Top-Lub

Долговременная смазка силовых болтов, шарниров, направляющих, подшипников, втулок и муфт.

УНИВЕРСАЛЬНЫЕ СМАЗКИ

Антикоррозионные монтажные пасты Anti-Seize "Standard" и Anti-Seize "High-Tech" См. стр.8

ТЕХНИЧЕСКИЕ СПРЕИ – ОЧИСТИТЕЛИ, СМАЗКИ, АНТИКОРЫ



РАЗЪЕДИНЕНИЕ И ЗАЩИТА

WEICON – Секундный ключ для ржавых соединений

Этот „химический ключ“ разъединяет за секунды болтовые соединения, благодаря своему капиллярному эффекту, вызванному моментальным охлаждением. Он не содержит минеральных масел, силиконов и жиров и действует абсолютно без осадка.

WEICON – Удалитель ржавчины и контактный спрей

Своим 6-кратным действием он устраняет ржавчину, вытесняет воду, обеспечивает контакт, защищает от коррозии, смазывает скользкие поверхности и ухаживает за ними.

WEICON – Защитный спрей для сварки

Предотвращает разбрызгивание и прилипание капель к газовым соплам и поверхностям изделий, не нарушая качества сварного шва. Не содержит силикона

WEICON – Смазка-разделитель для форм

Благодаря своему высокому эффекту скольжения он предотвращает прилипание (например, металлопластиков WEICON) к пластмассам, формам, металлам и инструментам. Не содержит силикона.

WEICON – Шлиф-Защита для алюминия

Препятствует загрязнению металлическими частицами пор шлифовальных средств при обработке алюминиевых деталей. Срок службы диска значительно продлевается (до 350 %), и качество шлифовки улучшается.

WEICON – Удалитель наклеек и этикеток.

Для легкого и быстрого удаления бумажных наклеек и остатков клея (включает специальную лопаточку).

ПРОФИЛАКТИКА И ЗАЩИТА

WEICON Спрей для ухода за нержавеющей сталью

Специально для чистки, ухода и защиты матовых и полированных поверхностей из нержавеющей стали внутри и снаружи детали. Действует антистатически.

WEICON Средство по уходу за металлами Metal-Fluid

Новый высокоэффективный продукт на восковой основе для ухода, защиты и чистки матовых и полированных металлических поверхностей, таких как нержавеющая сталь, алюминий, хром, цветные металлы и т.д. в помещении. Также подходит для керамики, дерева, стекла и пластмасс. Имеет NSF сертификат. Выжженные и напечатанные надписи на приборах, а также пластмассовые поверхности и резиновые уплотнения, например на кухне, не растворяются.

WEICON Спрей для приборных панелей Cockpit-Spray

Освежает пластмассовые поверхности и создает шелковистый блеск с пылеотталкивающим эффектом.

WEICON – Защитная пена для рук (Жидкие перчатки)

Липосомы защищают кожу от агрессивных химических субстанций и предотвращают раздражение кожи. Содержит антибактериальные вещества и ухаживает за кожей.

КОНТРОЛЬ

WEICON – Спрей-Определитель течей

Быстро и безопасно обнаруживает негерметичные участки на газопроводах, вентиляционных шахтах, арматурах и фитинговых соединениях. Соответствует DIN-DVGW, NG 5170A00666.

WEICON Спрей-Охладитель

Применяется в различных областях: от нахождения микротрещин в электронике до ремонта в промышленных отраслях. Мгновенно охлаждает детали до -45°C и позволяет произвести точечное охлаждение даже мельчайших деталей.

WEICON Клей-спрей

Чистый, быстрый и эффективный клей в аэрозольном исполнении. Особенно хорошо склеивает легкие материалы, такие как бумага, текстиль, стиропор и т.д.



Продукт	Цвет	Запах	Устойчивость к температурам	Содержание	Срок годности (мес.)	Особые свойства
Спрей-Очиститель S	Бесцветный	Апельсин	—	500 мл	24	Испаряется без остатка
Очиститель тормозов	Бесцветный	Цитрусовый	—	500 мл	24	Испаряется без остатка
Очиститель нагара	Бесцветный	Цитрусовый	—	500 мл	24	Испаряется без остатка
Очиститель пластмасс	Бесцветный	Цитрусовый	—	500 мл	24	Для чувствительных поверхностей
Спрей-Сжатый воздух	—	Практически без запаха	—	400 мл	24	Бесконтактная очистка
Мультипена	Белый	Цитрусовый	—	400 мл	24	Биоразлагаемая.
Удалитель герметиков и клеев	Молочный	Запах растворителя	—	400 мл	12	Мощный
WEICON AT-44 С тефлоном	Желтоватый	Ванильный	+34°C ... 210°C	150 мл/400 мл	24	Высококачественная смазка с Тефлоном
Силиконовый спрей	Бесцветный	Запах растворителя	-50°C ... +250°C	400 мл	24	На основе силиконового жира
W44T	Желтоватый	Ванильный	-34°C ... +210°C	200 мл/400 мл	24	Мультифункциональное масло
Bio-Cut	Бесцветный	Практически без запаха	До +200°C	400 мл	12	Абсолютно биоразлагаемая.
Bio-Fluid	Бесцветный	Практически без запаха	-25°C ... 120°C	500 мл	24	Соответствует степени чистоты DAB10. USDA HI. Инструкции FDA. Утвержденный список FDA
Спрей-Тефлон	Молочный	Запах растворителя	-180°C ... +250°C	400 мл	24	Сухой смазочный материал на тефлоновой основе
Спрей-смазка для цепей и тросов	Бесцветный	Минеральное масло	-40°C ... +200°C	400 мл	24	Несильно клейкий, устойчивый к давлению, медленно текучий, шумопоглощающий
Адгезивная смазка сильного действия	Бежевый	Практически без запаха	-25°C ... +80°C	400 мл	24	Клеится даже под водой
Спрей-смазка белый	белый	Запах растворителя	-20°C ... +150°C	400 мл	24	Отличные адгезивные и смазывающие свойства
Универсальный спрей с MoS.	черный	Практически без запаха	-20°C ... +120°C	400 мл	24	Устойчив к высокому давлению, обеспечивает долгую смазку
Спрей-Смазка Top-Lub	Бесцветный	Минеральное масло	-40°C ... +210°C	400 мл	24	Немного клейкий, устойчивый к давлению, медленно текучий, шумопоглощающий
Секундный ключ для ржавых соединений	Синий	Запах растворителя	—	400 мл	12	За секунды разъединяет сваренные ржавчиной болтовые соединения
Удалитель ржавчины и контактный спрей	Бежевый	Бензин	-20°C ... +150°C	300 мл	24	6-функциональное применение
Защитный спрей для сварки	Бесцветный	Запах растворителя	—	400 мл	24	Проверен на тесте SLV, без силикона
Смазка-разделитель для форм	Бесцветный	Запах растворителя	-20°C ... +130°C	400 мл	24	Без силикона
Шлиф-Защита для алюминия	Бесцветный	Запах растворителя	-20°C ... +130°C	400 мл	24	Без силикона
Удалитель наклеек и этикеток	Бесцветный	Цитрусовый	—	500 мл	24	Удаление происходит при помощи специального шпателя
Спрей для ухода за нержавеющей сталью	Бесцветный	Практически без запаха	—	400 мл	24	С антистатическим эффектом
Средство по уходу за металлами Metal-Fluid	Молочный	Практически без запаха	—	400 мл	24	С антистатическим эффектом
Спрей для приборных панелей Cockpit-Spray	Бесцветный	Цитрусовый	—	400 мл	24	Образуется легкое сатиновое покрытие
Защитная пена для рук	Белый	Без запаха	—	150 мл	24	С липосомами
Спрей- Определитель течей	Молочный	Практически без запаха	0°C ... +50°C	400 мл	24	Протестирован DVGW для кислорода и подходит для CO.
Спрей-Охладитель	—	Практически без запаха	—	400 мл	24	Направленное охлаждение деталей даже самого маленького размера до температуры -45°C
Клей-спрей	Бежевый	Запах растворителя	-20°C ... +65°C	500 мл	24	Склеивание больших поверхностей легких материалов

	Защитный спрей Rust Protection 2000 Plus угольно-серый -	Защитный спрей Rust Protection 2000 Plus серебристо-серый -	Цинковый спрей	Спрей Яркий Цинк	Спрей Цинк-Алюминий	Спрей Алюминий А-100	Спрей Алюминий А-400	Спрей Нержавеющая Сталь	Спрей Хромированное серебро	Медный спрей
Цвет*1:	угольно-серый/ DB703	серебристо-серый/ DB701	RAL 9006.* цвет горячих гальванизированных поверхностей ¹	RAL 9006.* цвет горячих гальванизированных поверхностей ¹	RAL 9006.* цвет горячих гальванизированных поверхностей ¹	матовый алюминий-металлик	Блестящий алюминий	RAL 9007, Матовый металллик-нержавеющая сталь	алюминий, блестящий	Матовый медный металллик
Применение:	Внутри и снаружи помещений			Внутри и снаружи помещений	Внутри и снаружи помещений	Внутри и снаружи помещений	Внутри и снаружи помещений	Внутри и снаружи помещений	Только внутри	Внутри и снаружи помещений
Связывающий агент:	Алкидная смола	Алкидная смола	Алкидно-рольная смола	Модифицированная алкидная смола	акриловая смола	акриловая смола	углеводородная смола	акриловая смола	природная смола	акриловая смола
Пигмент:	Пластиночатый гематит	Пластиночатый гематит	Хлопьевидные пигменты цинка и алюминия	Хлопьевидные пигменты цинка и алюминия	Хлопьевидные пигменты цинк-алюминия и алюминия	Пигменты алюминия	Хлопьевидные пигменты алюминия	Пигмент нержавеющей стали	Хлопьевидные пигменты алюминия	Пигмент меди
Чистота пигмента:	> 90% оксид железа	> 90% оксид железа	приблиз.. 999 цинка, приблизительно.. 99,9% алюминия	приблиз.. 999 цинка, приблизительно.. 99,5% алюминия	приблиз.. 99,5% цинка, приблизительно.. 94,0 алюминия	приблиз.. 99,5% алюминия		приблиз.. 98,5% сплава нержавеющей стали	приблиз.. 99,5% алюминия	приблиз.. 99,9% меди
Процент металла в сухом остатке:	приблиз.. 58%	приблиз.. 58%	приблиз.. 70%	приблиз.. 70%	приблиз.. 51%	приблиз.. 43%	приблиз.. 23%	приблиз.. 45%	приблиз.. 15%	приблиз.. 50%
Емкость баллона:	400 мл									
Плотность, г/см ³ :	1,3-1,4	1,3-1,4	1,1-1,3	1,0-1,2	0,90-1,0	0,9-1,0	0,8 - 0,9	0,9-1,0	0,8 - 0,9	0,9-1,0
Рекомендуемый праймер:	Цинковый спрей	Цинковый спрей	Не требуется	Цинковый спрей	Цинковый спрей	Цинковый спрей	Цинковый спрей	Цинковый спрей	Цинковый спрей	Цинковый спрей
Температура эксплуатации*2:	от +5°C до +35°C, оптимальная от +18°C до +25°C									
Расход в 1,5 поперечных слоях*3:	приблиз.. 160 мл/м ²		приблиз.. 150 мл/м ²			приблиз.. 120 мл/м ²			приблиз.. 150 мл/м ²	приблиз.. 120 мл/м ²
Толщина слоя в поперечных слоях 1,5*3:	приблиз.. 60-80 мкм		приблиз.. 30-50 мкм	приблиз.. 20-40 мкм		приблиз.. 25-35 мкм	приблиз.. 10-15 мкм	приблиз.. 20-30 мкм	приблиз.. 10-20 мкм	приблиз.. 20-30 мкм
Время высыхания*3:	Сухое высыхание	приблиз.. 30 мин.		приблиз.. 15 мин			приблиз.. 10 мин			
	Затвердение	приблиз.. 24 часа		приблиз.. 12 часов			приблиз.. 4-6 часов			
	Окраска после	приблиз.. 24 часов			приблиз.. 12 часов	приблиз.. 4-6 часов	Не может быть окрашен	приблиз.. 4-6 часов	Не может быть окрашен	приблиз.. 4-6 часов
Устойчивый к абразии:	Устойчивый к абразии					Неустойчивый к абразии	Устойчивый к абразии	Неустойчивый к абразии	Устойчивый к абразии	
Поперечный разрез DIN 53151/ISO 2409:	Значение поперечного разреза от GT0 до GT1									
Испытания на стойкость к соляному туману DIN 50021 / DIN 53167:	>2.300 часов ⁴	>550 часов	>240 часов	—						
Испытание перегибанием на стержне DIN EN ISO1519:	Без образования волосных трещин									
Верхнее покрытие:	Не требуется					Не может быть окрашен	Не требуется	Не может быть окрашен	Не требуется	
Устойчивость к температурам после полного отверждения:	приблиз.. от -50°C до +300°C	приблиз.. от -50°C до +500°C	приблиз.. от -50° до +300°C		приблиз.. от -50°C до +800°C*6		приблиз.. от -50° до +300°C	приблиз.. от -50° до +400°C	приблиз.. от -50° до +300°C	
Устойчивость при хранении*5:	24 месяца									

*1 Приблизительно соответствуют цветовой шкале RAL.

*2 При температуре эксплуатации ниже +10°C, баллон со спреем нужно нагреть до комнатной температуры (+20°C).

*3 Температура баллона со спреем и поверхности +20°C, влажность 50%.

*4 Система = Цинковый спрей WEICON в качестве праймера, а верхнее покрытие - Rust Protection 2000 Plus.

*5 В сухом месте при комнатной температуре +20°C. Защищать от попадания прямых солнечных лучей.

*6 Не устойчив к абразии при температуре от +350°C до +550°C.

WEICON Цинковые спреи

Обеспечивают быстросыхающую антикоррозийную защиту длительного действия для всех металлов. Цинк-спрей дает всем металлическим поверхностям, как, например, некачественно оцинкованным деталям, долгосрочную катодную защиту от коррозии по данным нормы DIN 50976, издание март 1980.

WEICON Спрей «Яркий цинк»

Наряду с уже названными применениями используется цинковый светлый спрей, в основном для улучшения поврежденных оцинкованных поверхностей в надлежащем цветовом тоне.



WEICON Алюминиевые спреи

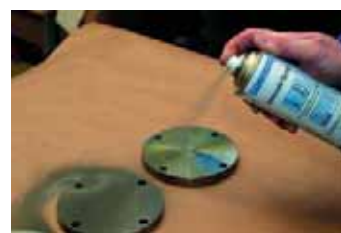
Содержат пигменты алюминия со степенью чистоты <> 99,5% и обеспечивают высококачественную коррозионную защиту для всех металлических поверхностей. А-100: прочный на истирание, А-400: исключительный блеск. Алюминиевые спреи устойчивы к большинству кислот и щелочей, а также к погодным условиям. Температурная устойчивость нанесения составляет 800°C.

WEICON Цинкоалюминиевый спрей

Долговечно защищает все металлические поверхности от ржавчины и коррозии. Цинкоалюминиевый спрей обеспечивает устойчивое прочное покрытие, устойчивое ко многим химикатам.

WEICON Спрей Нержавеющая сталь

Устойчивое к коррозии покрытие. Благодаря высокой устойчивости к химикатам возможно применение всюду, где требуется устойчивый и эффективный защитный слой.



Спрей Хромированное серебро

Высокоблестящее поверхностное покрытие. Благодаря специальному составу и высочайшей чистоте металлических пигментов достигается крайне высокая степень блеска – хром-эффект.

WEICON Медный и латунный спрей

Погодоустойчивые спреи для металла (не краски). Для защиты и визуального улучшения различных материалов.



Высокопроизводительные жиры – смазки

Даже в настоящий век высоких технологий все еще актуальны проблемы трения и износа во многих промышленных сферах, являющиеся причиной дорогих ремонтов, длительных простоев, коротких интервалов профилактических осмотров и малого срока службы машин и устройств. Что, в свою очередь, ведет к огромным ежегодным расходам. Поэтому высокопроизводительные смазки, соответствующие постоянно растущим требованиям к машинам и механизмам, приобретают все большее значение.



Они обеспечивают длительную защиту против трения и износа и:

- удлиняют период работы
- повышают функциональную стабильность и содержание в исправности механизмов и производственного оборудования
- снижение объема ремонтных работ и работ по тех. обслуживанию
- повышенную экономичность

		AL-T	AL-M	AL-W	AL-H	AL-F
Сокращенное наименование (DIN 51502):		KPL2R-20	KF2K-20	KPL 1-2 E -25	KPHC1P-40	KLF2K-30
Назначение консистенции (DIN 51818):		NLGI-класс 2	NLGI-класс 2	NLGI-класс 1-2	NLGI-класс 1	NLGI-класс 2
Основа:		Загуститель Aluminium complex soap/ минеральное масло	Li/Ca мыло/MoS2/ минеральное масло	Особое кальциевое мыло/минеральное масло	Загуститель Aluminium complex soap/ полиальфаолефин	Литиевое мыло/ минеральное масло
Цвет:		Темно-коричневый	Черный	Бежевый	Желто-белый	Белый
VKA Test (DIN 51 350):	Напряжение при сварке:	2400 N	3200 N	3400N	1800 N	3600 N
	Товарная нагрузка:	2200 N	3000 N	3200N	1700 N	3400 N
	Объем сферического сегмента (1 Мин / 1000 N)	2,0 мм	0,5 мм	0,7 мм	0,6 мм	0,8 мм
Значение скорости ($K_2 \cdot n \cdot d_m$):		400 000	250 000	350 000	400 000	350 000
Пенетрация перемешанной смазки (DIN SO 2137):		265-295 1/10 мм	265-295 1/10 мм	285-315 1/10 мм	310-340 1/10 мм	280 + 15 1/10 мм
Устойчивость к влаге (DIN 51807):		0-90	1-90	0-40	1-90	1-90
Устойчивость к температурам:		-25°C ... +190°C	-20°C ... +120°C	-25°C ... 180°C	-40°C ... +160°C	-30°C ... +120°C
Точка конденсации (IP 396):		>210°C	>170°C	>100°C	>200°C	>190°C
Кинематическая вязкость (DIN 51 562):	+40°C	приблиз. 230 мм ² /s	приблиз. 185 мм ² /s	приблиз. 100 мм ² /s	приблиз. 400 мм ² /s	приблиз. 100 мм ² /s
	+100°C	приблиз.. 16 мм ² /s	приблиз.. 14 мм ² /s	приблиз. 9 мм ² /s	приблиз. 40 мм ² /s	приблиз. 9 мм ² /s
Испытание в солевой камере с отдельными защитными покрытиями (Federal German Armed Forces Regulations 336 h/35°C, 5% NaCl):		—	—	Нет коррозии	—	—
Тест на коррозию EMCOR (DIN 51 802):		0/0	0/0	0/0	1/1	0/0
Плотность при +20°C (DIN 51757):		0,94 g/cm ³	0,92 g/cm ³	0,94 g/cm ³	0,93 g/cm ³	0,90 g/cm ³
Соответствует:		—	—	Стандарт Федеральных вооруженных сил Германии (Federal German Armed Forces) TL 9150-0066, Спецификация NATO G-460	NSF-H1.LMBG Секция 31 и Секция 21	NSF-H 2, LMBG Секция 31 и Секция 5
Срок годности (мес.):		24	24	24	24	24

WEICON Смазка AL-T

Универсальная высокотемпературная смазка для вращающихся и скользящих поверхностей, при всех допустимых скоростях скольжения.

Цвет: белый.

Температурный диапазон -30°C до +190°C (кратковременно +200°C)

WEICON Смазка AL-M с MoS2

Крепкая и устойчивая к высокому давлению, долговременная жировая смазка с MoS2 (дисульфид молибдена (пудра мелкодисперсная)). Долгосрочное уменьшение трения и износа.

Цвет: черный

Температурный диапазон: -20°C до +120°C

WEICON Смазка AL-W

Специальное смазочное средство и антикоррозионная защита, подходит также для подводного применения. Эффективная защита от агрессивных жидкостей (например, морских и сточных вод) при водных работах.

Цвет: бежевый

Температурный диапазон: -25°C до +80°C

WEICON Смазка AL-H

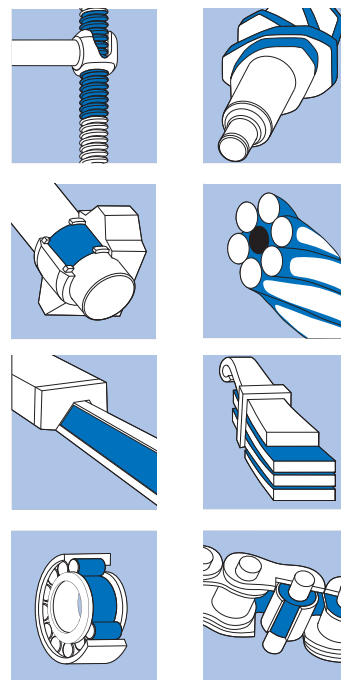
Высокотемпературная жировая смазка для пищевой промышленности, без вкуса и запаха.

Цвет: желтовато-белый

Температурный диапазон: -40°C до +160°C.

WEICON Смазка AL-F

Всесторонняя высокоэффективная смазка для вращающихся и скользящих поверхностей, а также всех узлов требующих дополнительной смазки на оборудовании в пищевой промышленности.





В качестве экономичной альтернативы многие спреи WEICON представлены в виде технических жидкостей в канистрах по 5 л, 10 л и 30 л. Технические жидкости WEICON могут наноситься с помощью перезаряжаемого распылителя со сжатым воздухом WSD 400 или с помощью ручного распылителя «Spezial», что обеспечивает экономичность и экологичность решения.

WEICON Производственный очиститель

Очищает и обезжиривает все металлы, пластмассы, стекло, керамику и дерево. Эффективно снимает жиры, масла, смолы, нагар, воск, никотин, следы насекомых, битум и деготь. Производственный очиститель не содержит растворителей, эмульгаторов и фосфатов. Он совместим с маслораспределителями (AUSTRIA-NORM B5105) и биологически разлагается в соответствии с нормами ЕС.

При определенном типе использования выполняются требования закона пищевых продуктов и продуктов повседневного потребления (LMBG). Продукт высококонцентрирован и его можно разводить водой в пропорции до 1:40.



WEICON WPS 1500

Наполняемый помповый распылитель
Может быть использован со многими техническими жидкостями WEICON.

Давление в сосуде достигается путем нагнетания чистого воздуха посредством поршня. Встроенный предохранительный вентиль открывается автоматически, если превышает рабочее давление (макс. 4 бар).

WEICON WSD 400

Распылитель со сжатым воздухом.

Преимущества применения технических жидкостей WEICON с помощью распылителя со сжатым воздухом:

- простая эксплуатация
- предназначен для применения в мастерских
- экономичен, благодаря использованию больших емкостей
- экологичен, благодаря отсутствию упаковочного мусора



- безопасен из-за негорючего газа-вытеснителя сжатого воздуха!
- соответствует ITS/GS



Официальный дистрибутор WEICON в России

МОСКВА - ОФИС ЗАО «ЮНИТ МАРК ПРО»

Адрес: 109147, Россия, г. Москва,
ул. Марксистская, здание 34, корпус 10.
Телефон: (495) 748-0907 (многоканальный)
Факс: (495) 748-3735

ОФИСЫ ПО РОССИИ

Санкт-Петербург

Адрес: 195027, Россия, Санкт-Петербург,
ул. Магнитогорская, д. 11, лит. "Ю",
БЦ "Истен", офис 109
Телефон: (812) 347-73-89,
(911) 999-1969, (911) 999-1929
E-mail: spb-m@unit.ru

Екатеринбург

Адрес: 620219, Россия, г. Екатеринбург,
ул. Мамина-Сибиряка, 85, офис 621
Телефон: (343) 291-15-02,
(912) 295-8-606, (912) 222-5331
E-mail: E-burg@unit.ru

Красноярск

Адрес: 660001, Россия, г. Красноярск,
ул. Ленина, 221 «А», офис 3-09.
Почтовый адрес: 660001, Россия, Красноярск,
ул. Ленина, 221 «А», офис 3-09
Телефон: (3912) 7848-58,
(913) 520-80-60
E-mail: ump-yarsk@unit.ru

Нижний Новгород

Адрес: 603105, Россия,
г. Нижний Новгород,
ул. Бориса Панина, д.3а, офис 411
Телефоны: (831) 416-78-44;
(910) 383-55-01, (910) 387-07-72
E-mail: ump-nn@unit.ru

Новосибирск

Адрес: 630007, Россия,
г. Новосибирск,
ул. Фабричная, 4, офис 403
Телефон: (383) 223-89-47, (913) 711-51-40
E-mail: nsk@unit.ru

Ростов-на-Дону

Адрес: 346760, Россия, г. Ростов-на-Дону,
ул. Соколова, 80, офис 4-15 Б
Телефон: (863) 291-07-10,
(918) 557-7989, (919) 897-3326
E-mail: ump-don@unit.ru

Тольятти

Адрес: Россия, Самарская обл.,
г. Тольятти, ул. Новый проезд, д.8, офис 206
Почтовый адрес: 445037,
г. Тольятти, а/я 1444
Телефон: (8482) 70-88-96, (9023) 73-73-62,
(9023) 73-09-07
E-mail: tgt@unit.ru

WEICON	Loctite	Ritelok	Loxal	Chester Molecular	АНАКРОЛ
Анаэробный клей-фиксатор					
WEICONLOCK AN 302-21	Loctite 221, Loctite 259		24-18		
WEICONLOCK AN 302-22	Loctite 222, Loctite 222MS	TL22		A-36	2032, 2051
WEICONLOCK AN 302-25	Loctite 225				
WEICONLOCK AN 302-41	Loctite 241		52-03	B-12	206
WEICONLOCK AN 302-42	Loctite 242	TL42			2032
WEICONLOCK AN 302-43	Loctite 243	TL43	55-03	B-36, C-36	2032
WEICONLOCK AN 302-45	Loctite 245, Loctite 509, Loctite 576		56-03	B-80	3011
WEICONLOCK AN 302-62	Loctite 262	TL62	55-04	C-12, D-36	202
WEICONLOCK AN 302-70	Loctite 270	TL70	83-54	C-12, D-36	102, 201
WEICONLOCK AN 302-71	Loctite 271, Loctite 273				
WEICONLOCK AN 302-72	Loctite 272	TL72	86-72	C-36	110T, 110TB
WEICONLOCK AN 306-41	Loctite 641, Loctite 274	RT41	53-11	C-12	
WEICONLOCK AN 302-75	Loctite 275, Loctite 675	RT75			103
WEICONLOCK AN 302-77	Loctite 277	TL77	86-53	C-80, D-80	207
WEICONLOCK AN 302-90	Loctite 290	TL90	70-14	B-00	204
WEICONLOCK AN 305-10	Loctite 510	GM10	59-10	S3-01	3011
WEICONLOCK AN 305-11	Loctite 511, Loctite 592		58-10	S2-01 or B-80	
WEICONLOCK AN 305-18	Loctite 515, Loctite 518	GM18, GM15	58-31	S3-01	3011, 3012
WEICONLOCK AN 305-42	Loctite 542, Loctite 545, Loctite 566	HP42			2031
WEICONLOCK AN 305-72	Loctite 567, Loctite 572		18*10	S2-16	2033
WEICONLOCK AN 305-73	Loctite 573	PS73			2033
WEICONLOCK AN 305-74	Loctite 574	GM74	58-14	S3-01	2033
WEICONLOCK AN 305-77	Loctite 577	PS77, CDN560	58-11	S4-01 or C-80	2033
WEICONLOCK AN 305-86	Loctite 586				
WEICONLOCK AN 306-01	Loctite 601	RT01	82-21	D-12, E-12 601	103
WEICONLOCK AN 306-03	Loctite 603		82-33	D-12	103
WEICONLOCK AN 306-20	Loctite 620	RT20G	86-86	E-36, E-80	101
WEICONLOCK AN 306-38	Loctite 638	RT38		D-80, D-12	101
WEICONLOCK AN 306-40	Loctite 640	RT40			103
WEICONLOCK AN 306-48	Loctite 648, Loctite 680	RT48, RT80	83-21	D-36	102
WEICONLOCK AN 306-60	Loctite 660		89-51	D-80, E-80	

Металлопластики (наполнитель)	WEICON	Loctite	Devcon	Chester Molecular	Belzona
Стальной порошок	WEICON A	3471 (A+B) или Metal Set S1	DEVCON A	SUPER	1111
	WEICON B	3472 (A+B) или Metal Set S2			
	WEICON HB 300	нет			
	WEICON SF	3473 (A+B) или Metal Set S3	DEVCON SF	Rapid	1211, 1221
	WEICON ST	нет			
	WEICON WR	3474	DEVCON WR	Slide F	1341
	WEICON WR2	нет	DEVCON WR-2	Slide	1131.1311.1111
Алюминиевый порошок	WEICON Repair Stick ST 115 Steel	3463			
	WEIDLING C	3479 (A+B) или Metal Set HTA			
	WEICON F	3475 (A+B) или Metal Set A1	DEVCON F	Al	
Бронзовый порошок	WEICON F2	нет			
	WEICON Repair Stick ST 115 Aluminium	нет			
Бронзовый порошок	WEICON BR	нет	DEVCON BR	Br	
Титановый порошок	WEICON Ti	нет	DEVCON Titanium P	T	1311
	WEICON UW	нет			
	WEICON Repair Stick ST 115 Titanium	нет			
Керамический порошок	WEICON Ceramika BL	7234	DEVCON Ceramika BL	Ceramic F	1391.1591.1341
	WEICON Ceramic W	7218, 7227, 7228	DEVCON Ceramika white		1311

Ваш ближайший дистрибьютор: